

# Ferienwohnungen Krautsand

**Wir bieten Ihnen drei komfortable Ferienwohnungen auf der Elbinsel Krautsand**

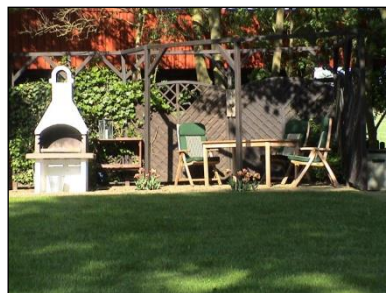
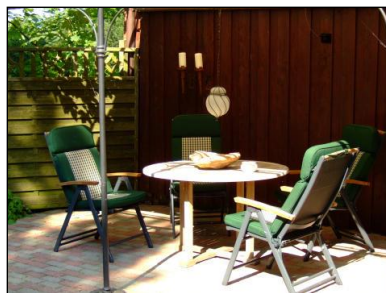
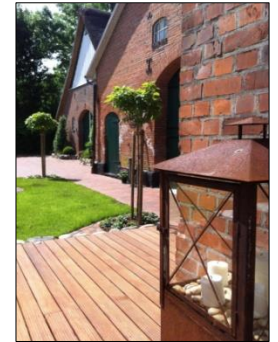
**Unsere Wohnungen sind mit 4 und 5 Sternen des DTV ausgezeichnet**



**Fernab jeglichen Trubels wohnen Sie ruhig und idyllisch gelegen auf einem ehemaligen Bauernhof, der nur wenige Minuten vom feinen Sandstrand der Elbe entfernt liegt.**

**Auf unserer ca. 2000 qm großen, von altem Baumbestand umgebenen Gästeliegewiese stehen Ihnen Gartenmöbel und eine Terrasse mit Holzkohlegrill zur Verfügung.**

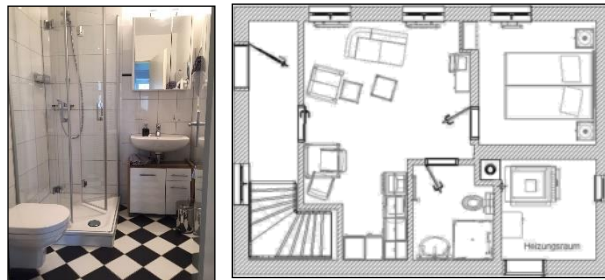
**Auf einer zweiten, kleineren Liegewiese können Sie es sich ebenfalls auf Gartenstühlen und Sonnenliegen bequem machen.**





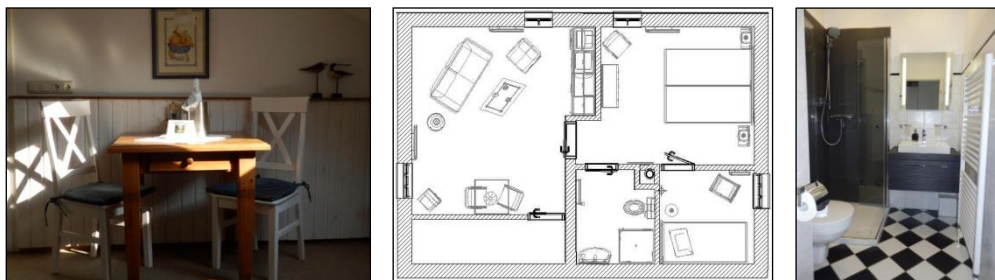
# Ferienwohnungen Krautsand

## Wohnung 1



Diese gemütliche Ferienwohnung für zwei Personen liegt im Erdgeschoss des Gästehauses. Das Wohnzimmer ist ausgestattet mit Sat-TV, Stereoanlage mit CD-Spieler und einer Essecke. In der zum Wohnzimmer hin offenen Küche befinden sich neben Geschirrspüler, Herd mit Backofen und Kühlschrank auch Kaffeemaschine, Toaster und viele Kochutensilien.

## Wohnung 2



Diese Wohnung befindet sich in der ersten Etage des Gästehauses, verfügt über zwei Schlafzimmer und ist geeignet für bis zu 3 Personen. Die Ausstattung entspricht Wohnung 1.

# Ferienwohnungen Krautsand

## Wohnung 3

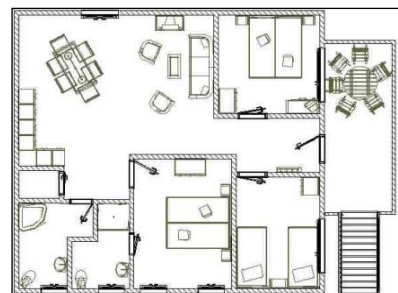
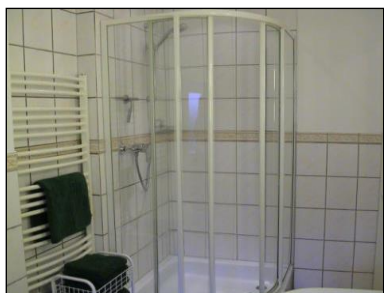


Unsere Ferienwohnung 3 befindet sich in der ersten Etage des reetgedeckten Hauptgebäudes und ist über einen separaten Eingang zu erreichen.

Die Wohnung verfügt über 3 Schlafzimmer und 2 Duscbäder. Jedes Schlafzimmer hat seinen eigenen Stil. Das erste Zimmer, im Kolonialstil mit einem Doppelbett eingerichtet, ist in warmen Rottönen gehalten und verfügt über ein eigenes Duschbad. Das zweite Zimmer, in freundlichem Gelb, bietet einen zusätzlichen Sat-Fernseher. Das dritte Schlafzimmer, mit zwei Einzelbetten, fügt sich durch sein nostalgisches Ambiente in den ländlichen Charakter unseres Anwesens ein.

Die Einbauküche mit Geschirrspüler, Mikrowelle, Kühl-Gefrier-Kombination etc. ist in den großen Wohnraum integriert. Hier dominiert die gemütliche Sitzecke mit Sofa, Rêcamiere, Sessel und Sat-TV. Der schöne Essbereich ist auch für ein festliches Mahl geeignet.

Den großen Balkon haben wir mit einer Teak-Sitzgruppe ausgestattet. Von dort oben haben Sie einen wunderbaren Blick über das weite Land.



# Ferienwohnungen

## Krautsand

---

### Preise

---

**Hauptsaison: 1. April – 31. Oktober**

Wohnung 1	€ 60,00
Wohnung 2	€ 60,00
Wohnung 3	€ 100,00

---

**Nebensaison: 1. November – 31. März**

Wohnung 1	€ 55,00
Wohnung 2	€ 55,00
Wohnung 3	€ 95,00

---

**Im Preis enthalten sind:**

Endreinigung, Bettwäsche  
Dusch-, Hand- und Geschirrtücher  
Strom und Heizung, Wlan,  
Nutzung von Waschmaschine, Trockner, Bügelstation etc.

Die Preise gelten pro Wohnung und Übernachtung

---

**Mindestmietzeiten:**

Juni, Juli, August und September: 1 Woche  
Ostern, 1. Mai, Himmelfahrt, Pfingsten, 3. Oktober, Weihnachten, Silvester: 5 Tage  
Übrige Zeit: 2 - 3 Tage

---

